

Representantes de casilla y voto presidencial: un análisis preliminar

Dr. Javier Aparicio
División de Estudios Políticos
CIDE

javier.aparicio@cide.edu

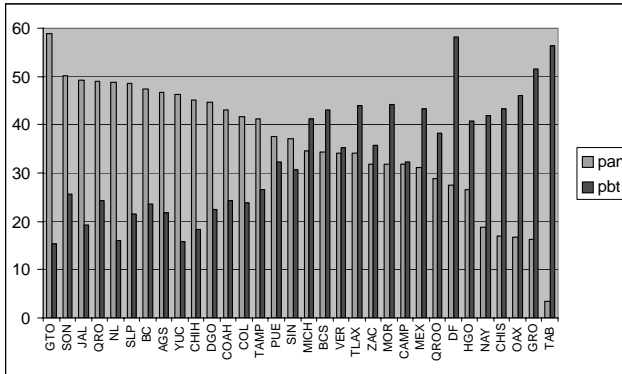
Julio 30, 2006

Éste y otros análisis están disponibles en: <http://www.cide.edu/investigadores/aparicio/elecciones>

Votos y Representantes de Casilla

- Se ha dicho que AMLO tuvo una votación inusualmente baja en estados donde no tuvo muchos representantes de casilla.
- ¿Cómo se explica esto? Dos posibilidades:
 - 1. Es evidencia tentativa de una irregularidad.
 - 2. Es evidencia de la fuerza de cada partido, en votos y organización, a nivel regional.
- Si analizamos la relación entre votos y representantes de casilla estado por estado, podemos encontrar una respuesta tentativa.

% Votos PAN vs. PBT por estado



Estados ordenados de mayor a menor % PAN.

A nivel nacional el PAN obtuvo 35.89% de votos y la CPBT 35.31%.

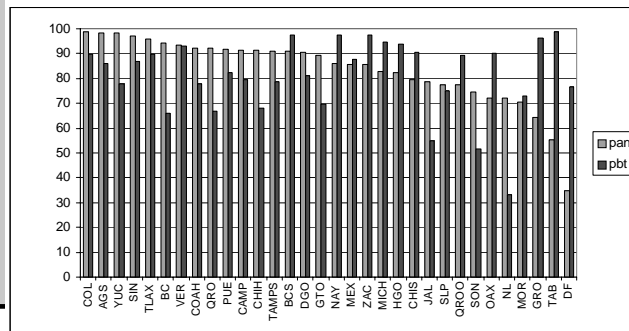
Este porcentaje varía estado por estado.

FC y AMLO ganaron en 16 estados, respectivamente.

Pocos estados tuvieron % de votos similares al % nacional.

3

% Representantes de casilla por estado



Estados ordenados de mayor a menor % del PAN.

Fuente: Segundo Reporte del Sistema de Información sobre el Desarrollo de la Jornada Electoral, IFE.

A nivel nacional, el PAN tuvo representantes en 79.9% de las casillas vs. 79.4% del PBT.

El PAN tuvo más RC en 19 estados.

PAN tuvo 35% de RC en el DF, bastión del PRD.

PBT tuvo 33% de de RC en NL, bastión del PAN.

4

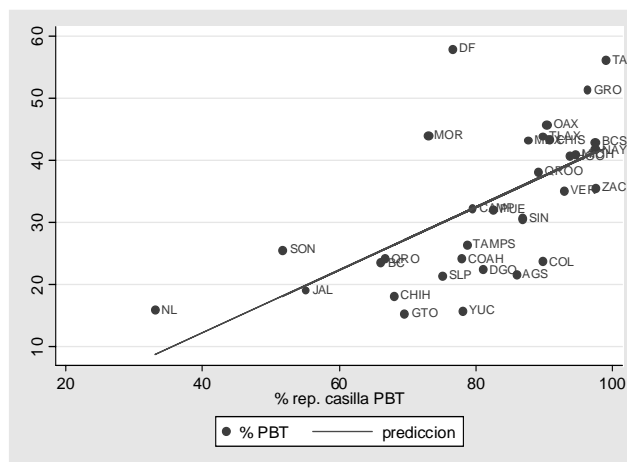
Correlación en entre % RC y % Votos

	pan	pbt	apm	rc pan	rc pbt
pbt	-88.6%				
apm	-34.5%	-12.1%			
rc pan	48.4%	-60.0%	15.8%		
rc pbt	-68.0%	62.9%	19.4%	7.2%	
rc apm	-27.9%	-2.1%	63.1%	57.1%	51.1%

- El % de RC en cada estado es un indicador de fuerza partidista.
- Existe una correlación positiva entre el % de RC de un partido y su propio voto (48% para el PAN, 63% para PRI y PBT).
- La correlación entre % de RC de un partido y el voto de otros partidos es negativa (o más débil, como con APM).
- La correlación entre PAN y RC del PBT es de -60%.
- La correlación entre PBT y RC del PAN es de -68%.

5

% Voto AMLO y representantes de casilla del PBT

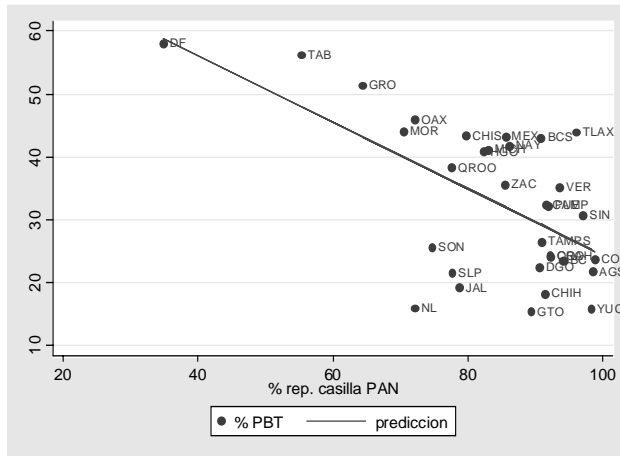


En promedio, por cada 1% adicional de representantes de casilla de su coalición, AMLO consiguió 0.5%* más votos en un estado.

En los estados por arriba de la línea consiguieron votos mayores a este promedio.

6

% Voto AMLO y representantes de casilla del PAN

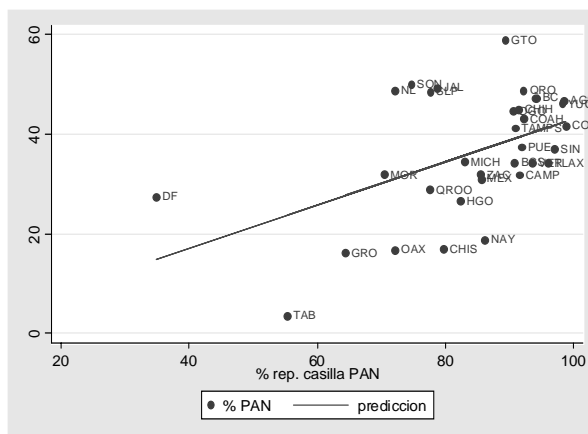


En promedio, por cada 1% adicional de representantes de casilla del PAN, AMLO consiguió 0.52%* menos votos.

En los estados por debajo de la línea consiguió aún menos votos que este promedio.

7

% Voto FC y representantes de casilla del PAN

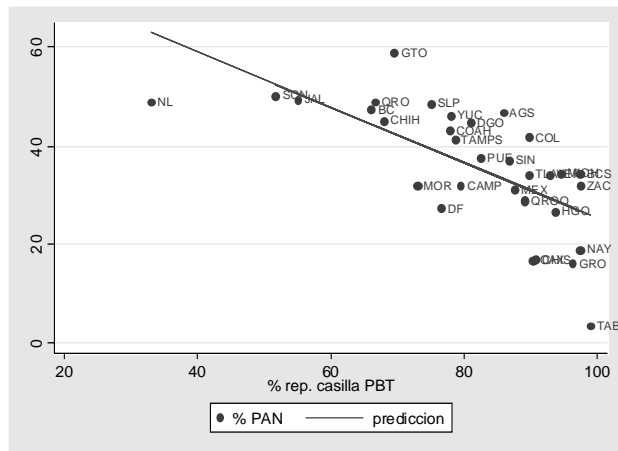


En promedio, por cada 1% adicional de representantes de casilla de su partido, Calderón consiguió 0.43%* más votos en un estado.

Los estados por arriba de la línea obtuvieron votos mayores a este promedio.

8

% Voto FC y representantes de casilla de PBT



En promedio, por cada 1% adicional de representantes de casilla del PBT, Calderón obtuvo 0.56%* menos votos.

En los estados por debajo de la línea consiguió aún menos votos que este promedio.

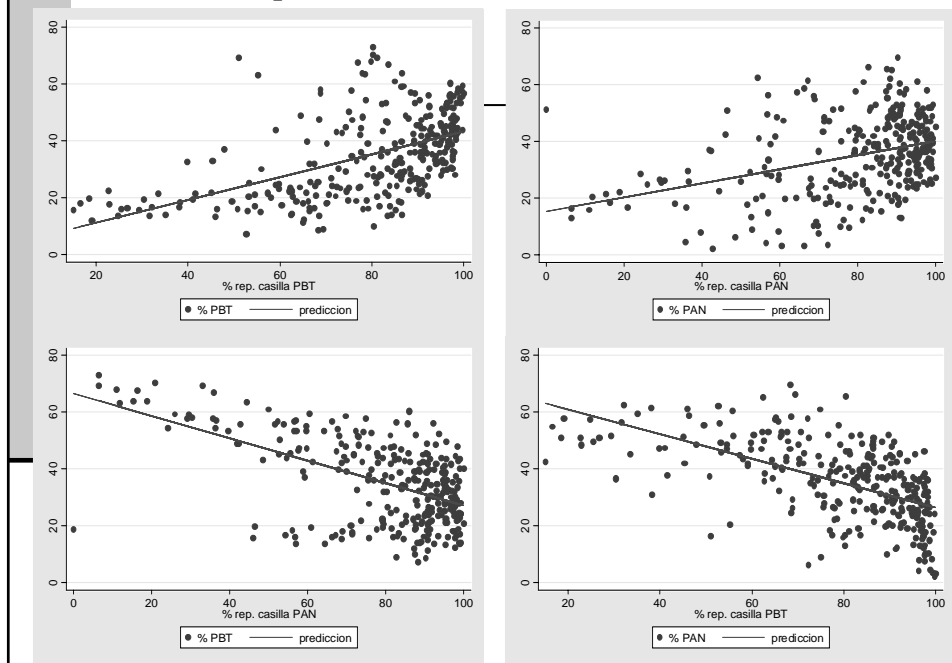
9

Datos a nivel distrital

- Es posible que al usar datos agregados a nivel estatal pasemos por alto variaciones observables sólo a nivel distrito o casilla.
- Usando el % de RC distrito por distrito podemos reproducir el análisis anterior con 300 observaciones en vez de 32.
- La siguiente lámina indica tendencias a nivel distrital muy similares a las de nivel estatal.
- (El dato de RC a nivel casilla no está disponible).

10

% Rep. casilla vs. % voto en los 300 distritos



Impacto de los representantes de casilla en el voto

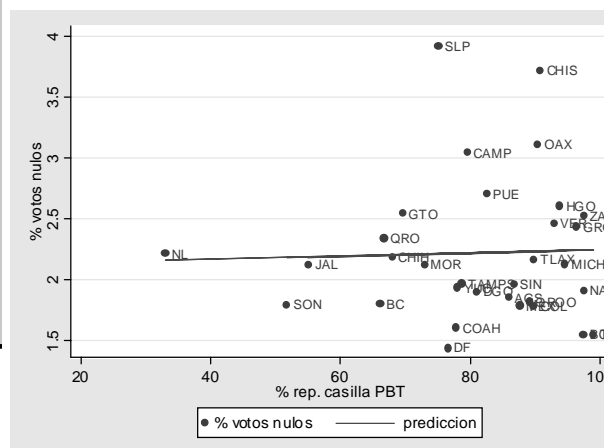
- Existe una correlación positiva entre RC de un partido y su propio voto, y negativa con el voto de otros partidos.
- En promedio, el % de RC de PBT tuvo un impacto más fuerte en el voto de AMLO (0.50), que el del PAN sobre el voto de FC (0.43).
- En promedio, el % de RC de PBT tuvo un impacto más negativo en el voto de Calderón (-0.56), que el del % de RC del PAN sobre AMLO (-0.52).
- Estadísticamente, tanto los impactos positivos como negativos de ambos partidos son similares y tienden a cancelarse mutuamente.

Votos nulos y representantes de casilla

- Otra pregunta importante es si la presencia de representantes de casilla de uno u otro partido afectó el número de votos nulos.
- A nivel nacional hubo 904,604 votos nulos (2.16% del voto total)—y en 2000 fue de 2.10%
- Aproximadamente 60% de los votos nulos se dieron en casillas urbanas y 40% en rurales.
- Para responderla, podemos comparar el % de representantes de casilla de los partidos vs. el % de votos nulos de cada estado.
- De haber irregularidades de este tipo, esperaríamos que a mayor % de RC del PAN o PBT debería aumentar o disminuir el % de votos nulos.

13

% Votos nulos y representantes de casilla de PBT



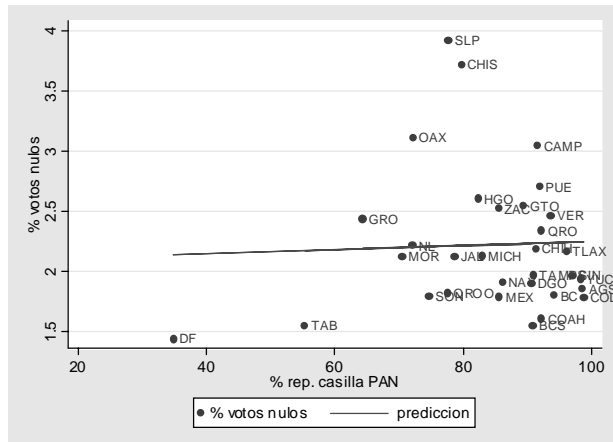
En promedio, por cada 1% adicional de representantes de casilla del PBT, hubo 0.0013% más votos nulos.

Pero esta cifra no es estadísticamente significativa.

No podemos rechazar la hipótesis de que el impacto de los RC del PBT sobre los votos nulos sea igual a cero.

14

% Votos nulos y representantes de casilla de PAN



En promedio, por cada 1% adicional de representantes de casilla del PAN, hubo 0.0016% más votos nulos.

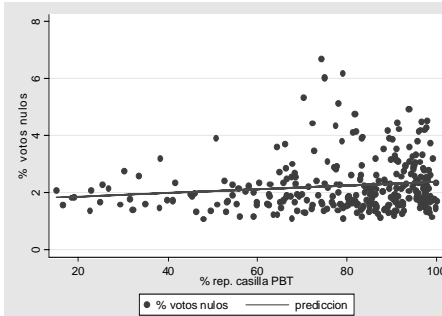
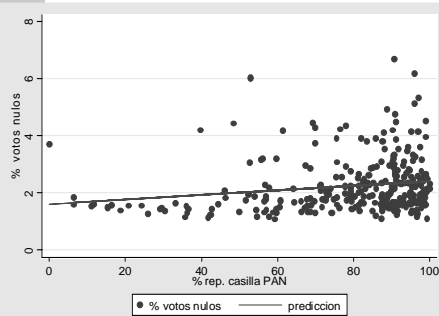
Pero esta cifra no es estadísticamente significativa.

No podemos rechazar la hipótesis de que el impacto de los RC del PAN sobre los votos nulos sea igual a cero.

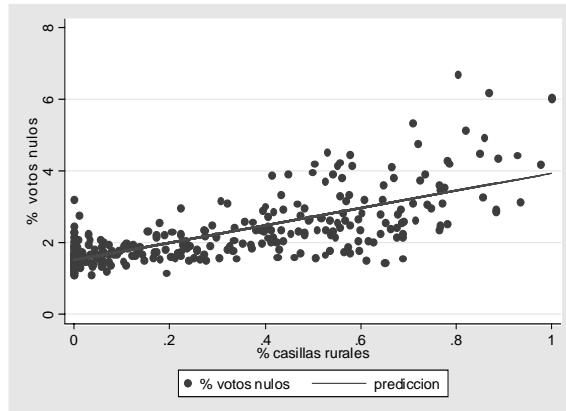
15

% Votos nulos y representantes de casilla en los 300 distritos

- La relación sigue siendo de baja magnitud (0.008%), y deja de ser significativa cuando consideramos RC-APM ó el % de casillas rurales.
- En conjunto, los RC de los diferentes partidos no explican más del 6% de los votos nulos.
- Otras variables pueden explicar mejor el % de votos nulos.



% Votos nulos y casillas rurales



30% de las casillas del país son rurales.

En promedio, por cada 1% adicional de casillas rurales en un distrito, el % de votos nulos aumenta 2.7* puntos porcentuales.

El % de casillas rurales explica alrededor del 50% del voto nulo a nivel distrital.

Los distritos por encima de la línea tuvieron más votos nulos que este promedio.

17

Conclusiones

- Las diferencias entre el voto de un candidato en un estado vs. el resultado nacional no necesariamente indican una anomalía, sino que los candidatos ni ganan ni pierden en todos lados.
- La cobertura de representantes de casilla es un indicador de la mayor o menor presencia local de los partidos.
- Algunos partidos son más fuertes que otros en diferentes localidades y esto se refleja tanto en sus votaciones como en su cobertura de representantes de casilla.
- La votación de AMLO en estados o distritos donde no tuvo muchos representantes de casilla es tan normal (o anormal) como la de FC en los estados donde el PAN tampoco los tuvo.
- Afirmar que tales datos evidencian irregularidades del PAN sobre AMLO también implicaría que CPBT hizo algo similar sobre Calderón.
- Los representantes de casilla de PAN o CPBT no tuvieron un impacto significativo en el porcentaje de votos nulos por estado o distrito.
- A mayor % de casillas rurales en un estado o distrito, mayor %₁₈ de votos nulos.

Notas técnicas

- Los coeficientes aquí reportados provienen de estimaciones de regresión lineal con las variables mencionadas. Los coeficientes marcados con (*) son significativos al 1%.
- El análisis estadístico fue realizado en *Stata 8* con base en datos agregados a nivel estatal del IFE, disponibles en:
 - http://www.ife.org.mx/Computos2006/bd_computos06.htm
 - http://www.ife.org.mx/representantes_PPfinal.pdf (Reporte de Representantes de Casilla)
- La versión más reciente de este trabajo estará disponible en:
 - <http://www.cide.edu/investigadores/aparicio/elecciones>

Dr. Javier Aparicio
División de Estudios Políticos, CIDE
javier.aparicio@cide.edu

19

Anexo estadístico: Regresión multivariada a nivel distrital

Variables	(1)	(2)	(3)	(4)	(5)	(6)	(7)	(8)	(9)	(10)
	% PBT	% PBT	% PBT	% PAN	% PAN	% PAN	% votos nulos	% votos nulos	% votos nulos	% votos nulos
% rep. casilla PAN	-0.395 [0.034]**	-0.451 [0.028]**	-0.443 [0.028]**		0.421 [0.029]**	0.435 [0.028]**	0.008 [0.003]**		0.004 [0.003]	0.00016 [0.002]
% rep. casilla PBT		0.469 [0.027]**	0.497 [0.028]**	-0.432 [0.034]**	-0.414 [0.028]**	-0.367 [0.028]**		0.007 [0.003]*	0.003 [0.003]	-0.009 [0.002]**
% rep. casilla APM		-0.007 [0.038]	0.017 [0.038]		-0.278 [0.040]**	-0.237 [0.039]**			0.01 [0.004]*	-0.001 [0.003]
% casillas rurales			-6.037 [1.912]**			-10.474 [1.959]**				2.689 [0.147]**
Constante	66.668 [2.797]**	34.372 [3.008]**	31.265 [3.123]**	69.6 [2.812]**	59.519 [3.173]**	54.128 [3.198]**	1.61 [0.214]**	1.734 [0.232]**	0.851 [0.333]*	2.235 [0.241]**
Obs	300	300	300	300	300	300	300	300	300	300
R-sq	0.31	0.68	0.69	0.35	0.61	0.65	0.03	0.02	0.06	0.56

Error estándar entre corchetes. * y ** denotan significancia al 5 y 1%, respectivamente.

Nota: es muy probable que tanto %RC como %votos sean variables endógenas. Un siguiente paso sería usar un instrumento para %RC.

20